

Schéma B/1

Standardní pracovní místo na pozemní komunikaci s malým dopravním zatížením.

Příloha č. 1 k új.
MULA M5982/2022
MĚSTSKÝ ÚŘAD CHEB
odbor stavební a životního prostředí
21.11.2022

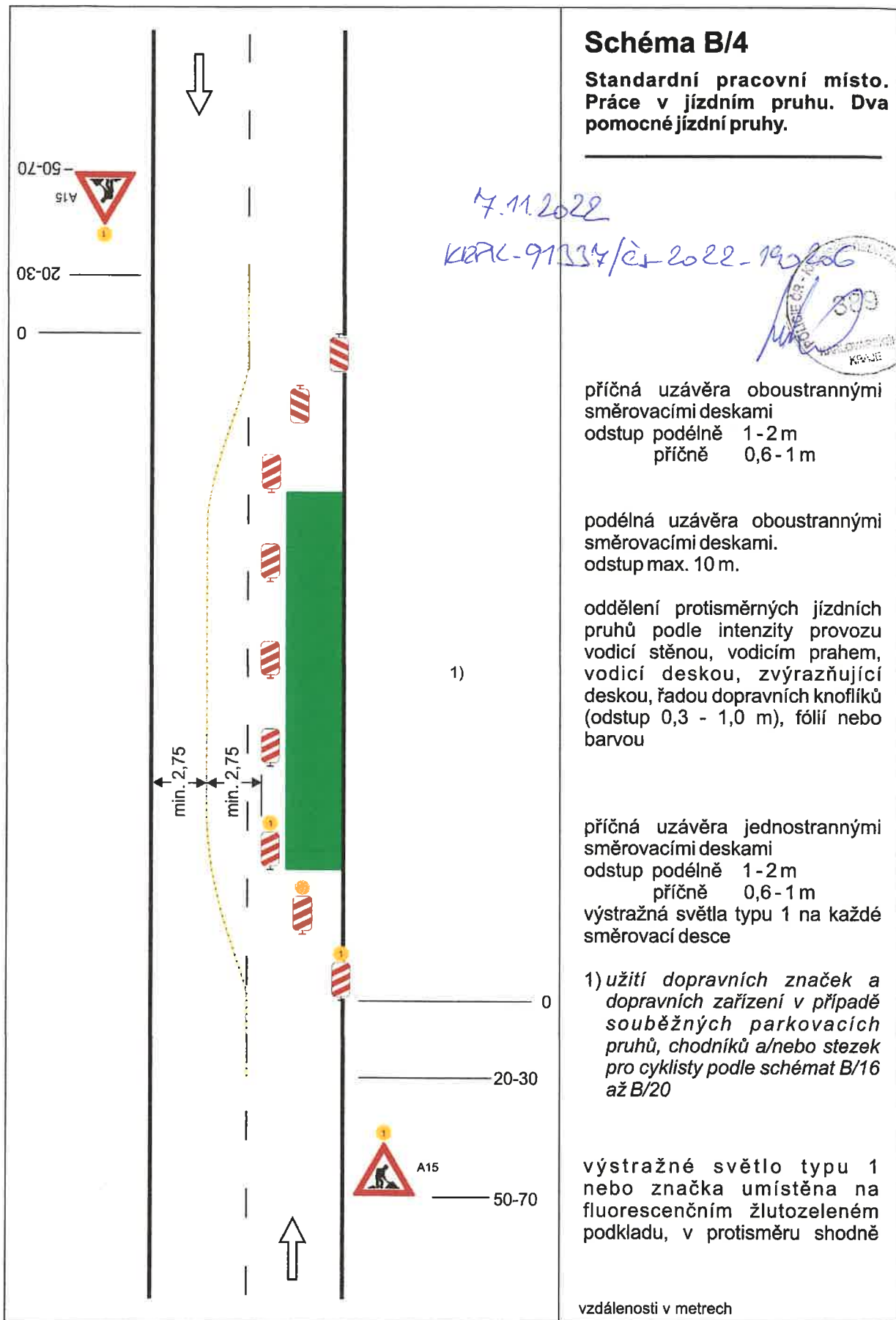
příčná uzávěra jedno-strannými směrovacími deskami
odstup podélně 1 - 2 m
příčně 0,6 - 1 m

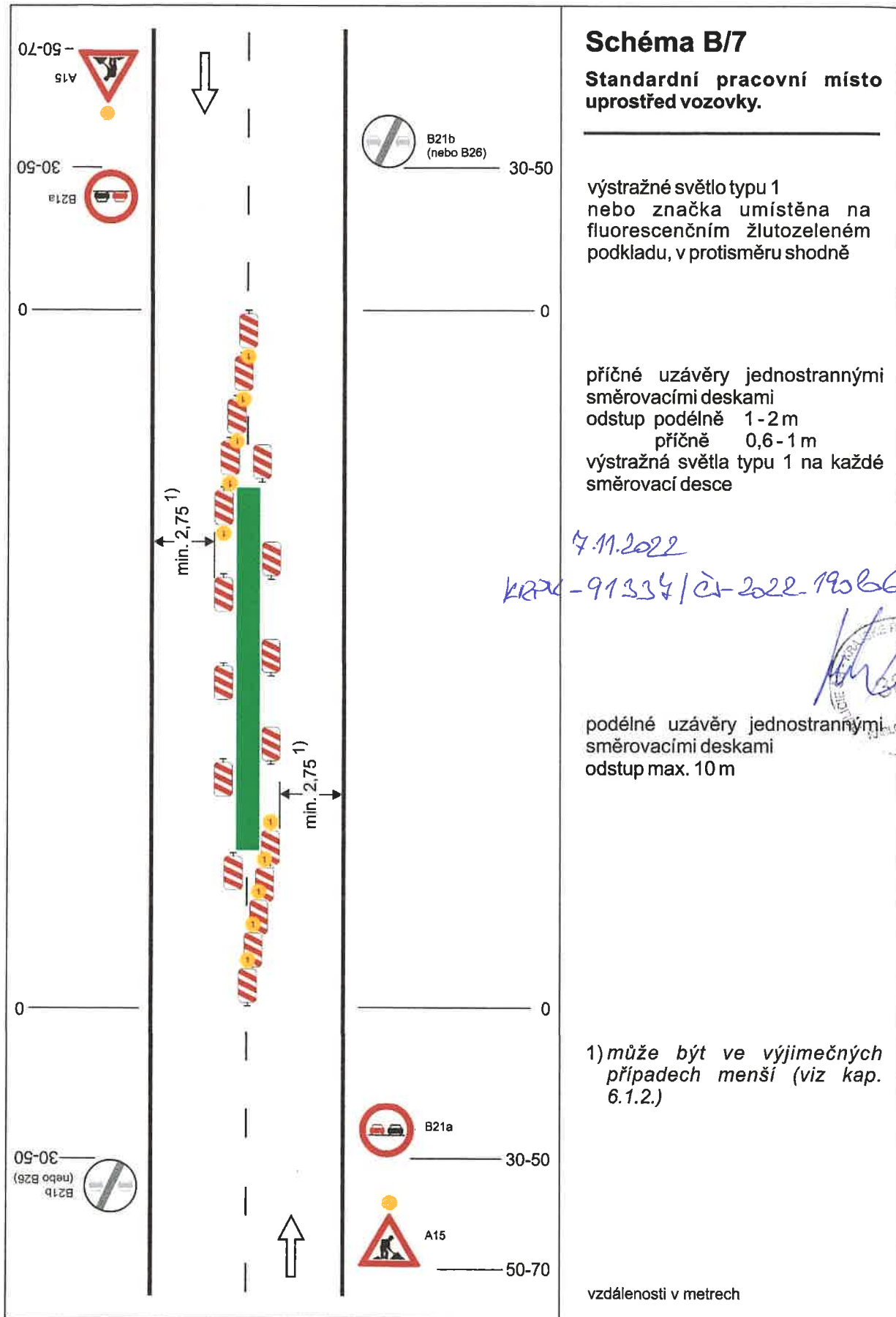
podélná uzávěra oboustrannými směrovacími deskami
odstup max. 10 m

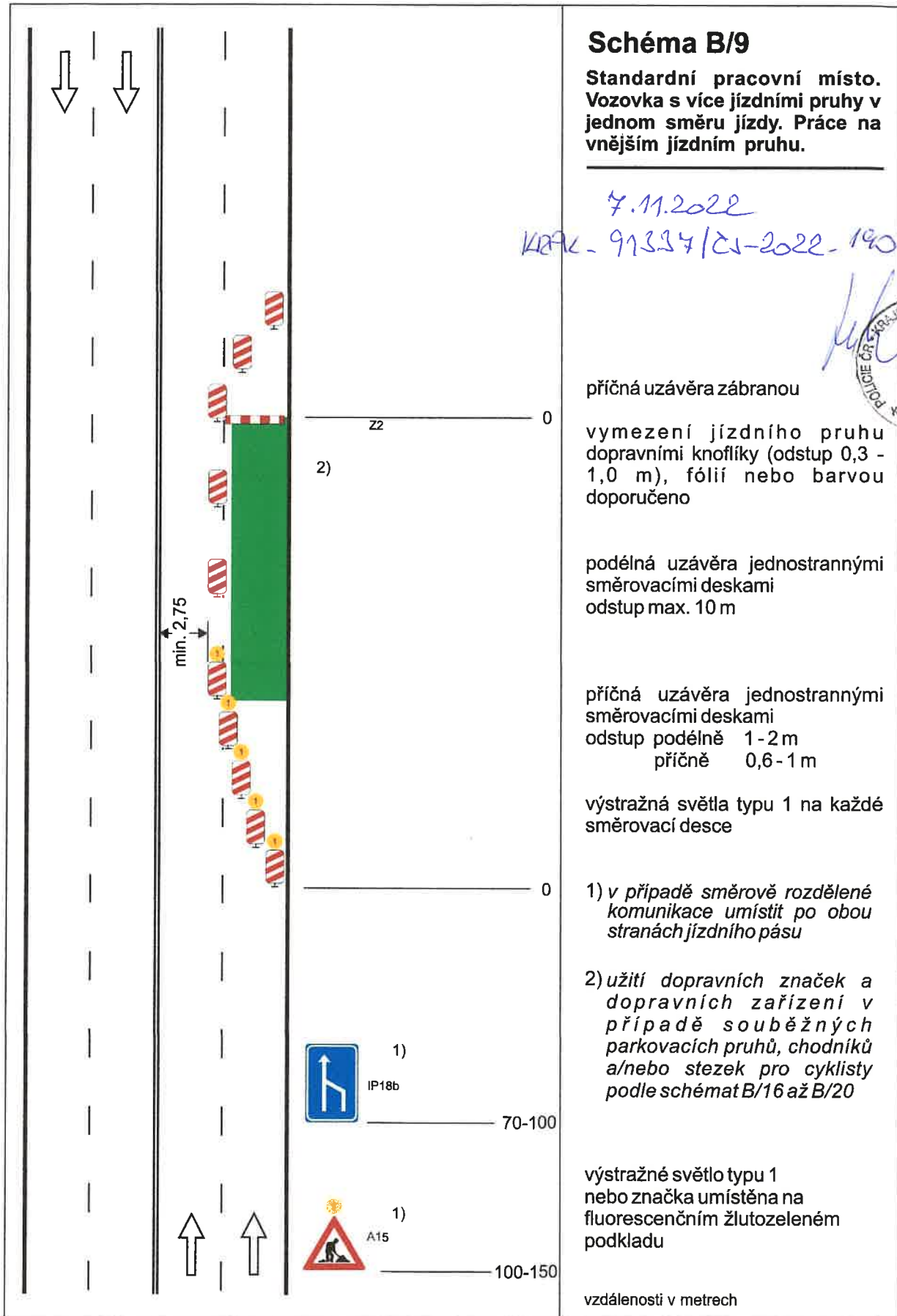
příčná uzávěra jednostrannými směrovacími deskami
odstup podélně 1 - 2 m
příčně 0,6 - 1 m
výstražná světla typu 1 na každé směrovací desce

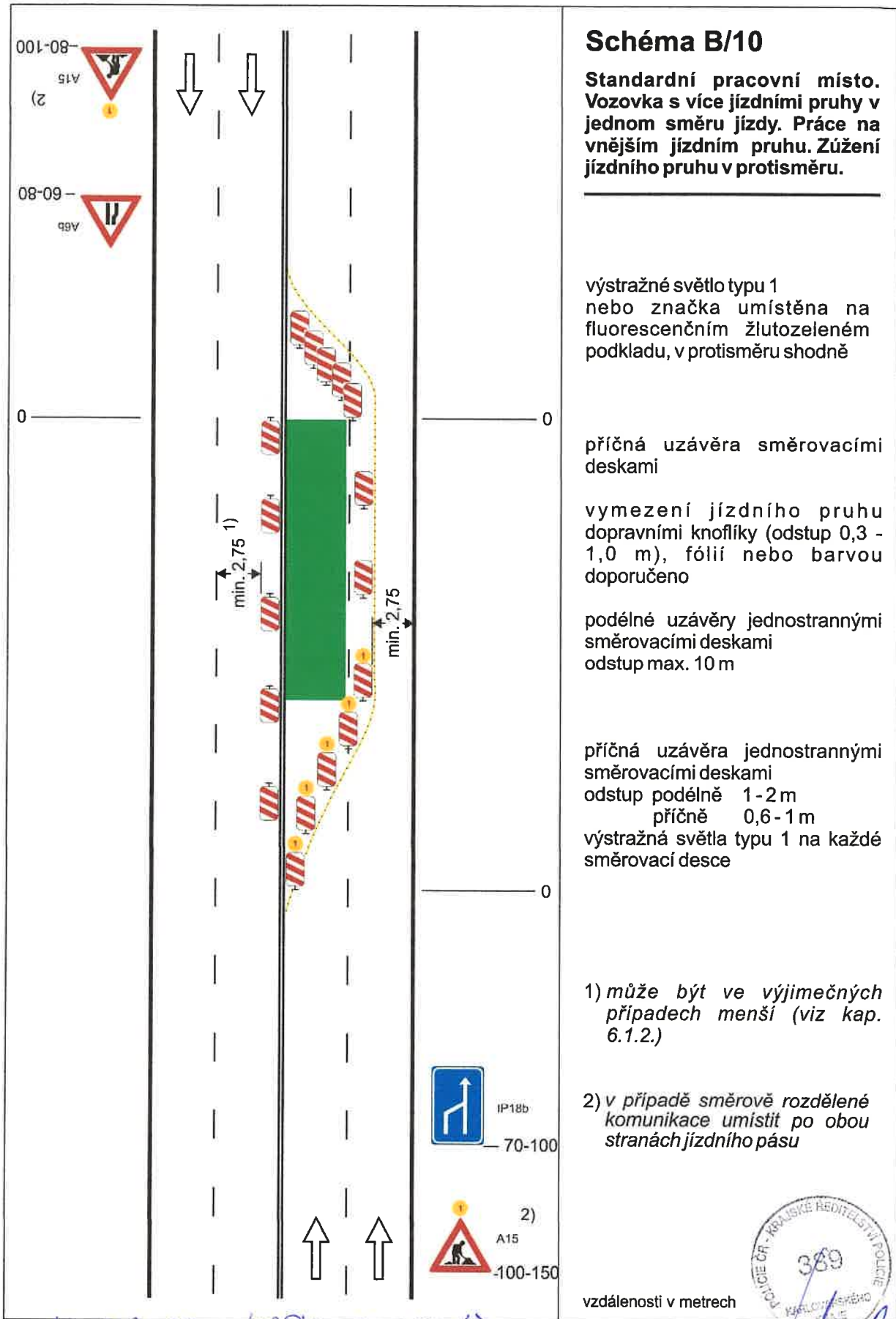
1)
užití dopravních značek a dopravních zařízení v případě souběžných parkovacích pruhů, chodníků a/nebo stezek pro cyklisty podle schémat B/16 až B/20

vzdálenosti v metrech



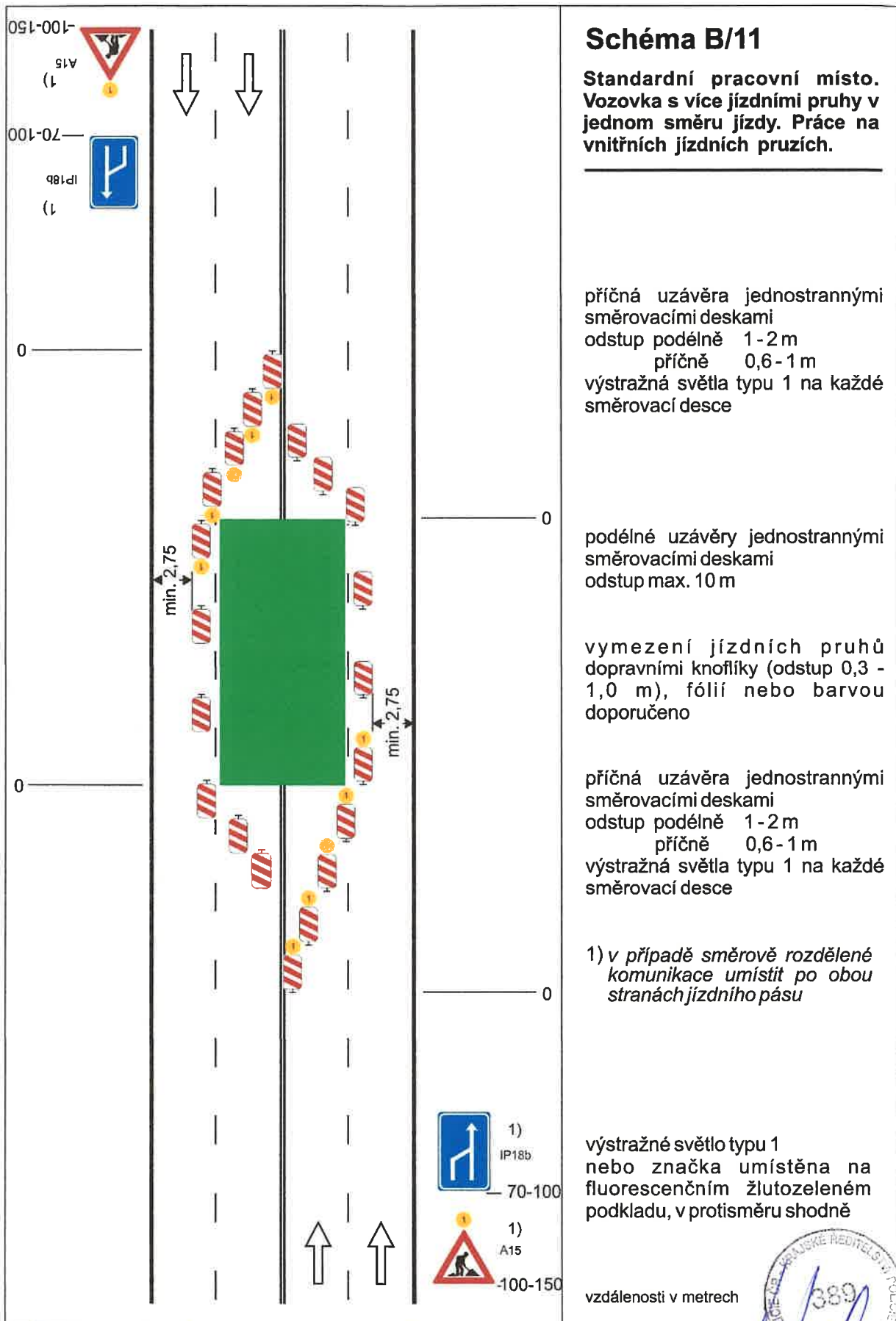






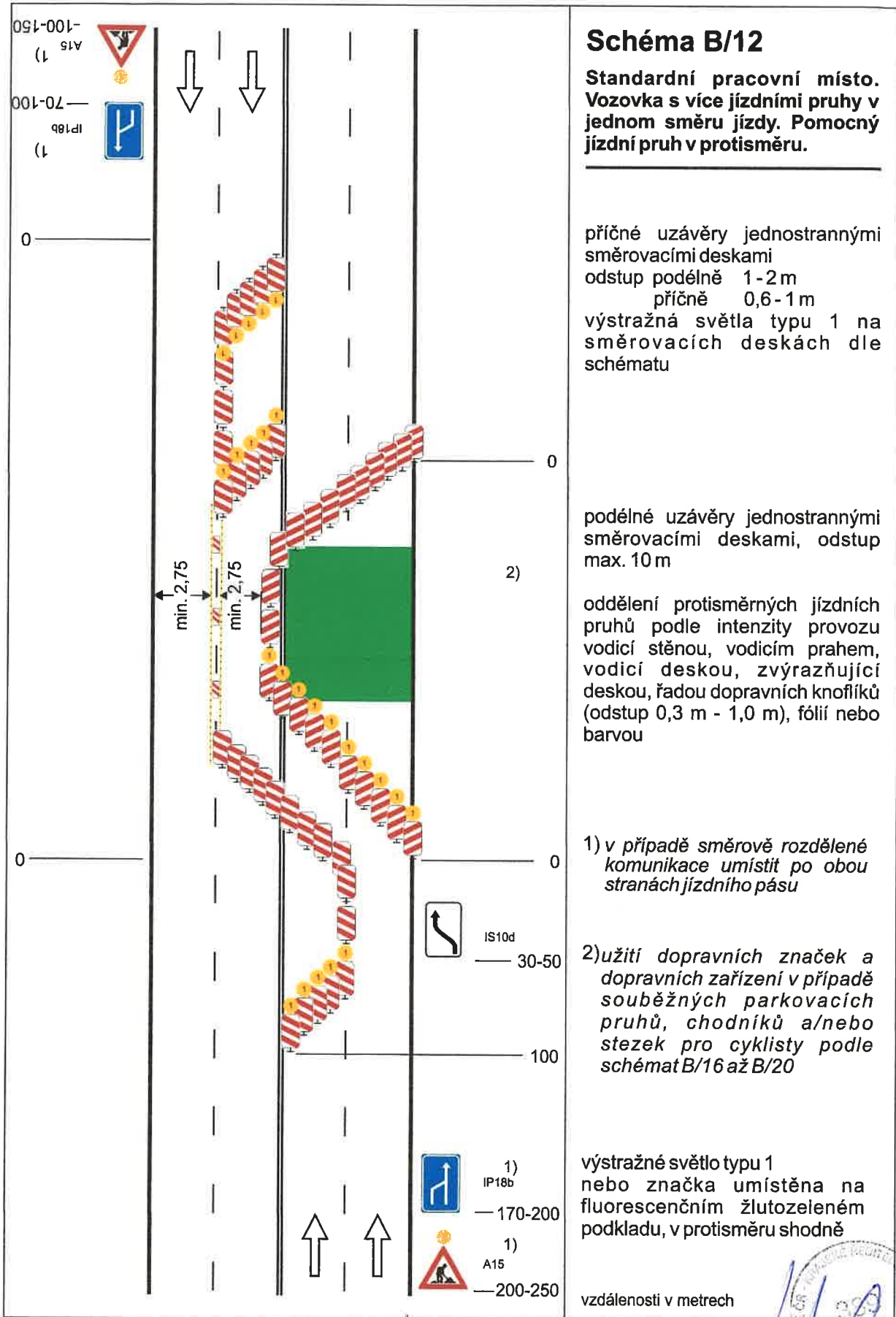
7.11.2022 KAPK - 91335/21-2022 - 190206





7.11.2022 KRAK - 91337 / čj-2022-190206





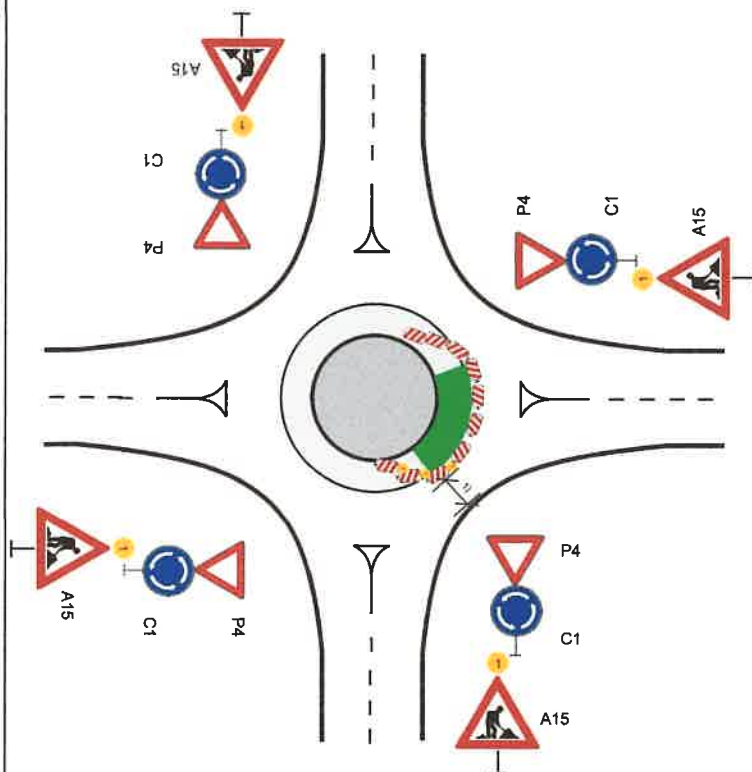
7.11.2022 KRAFC-91334/21-2022-190206



Schéma B/14.3

Standardní pracovní místo v prostoru okružní křižovatky.

případně se zřizuje objížďka



příčná uzávěra jednostrannými
směrovacími deskami
odstup podélně 1-2 m
příčně 0,6-1 m
výstražná světla typu 1 na každé
směrovací desce

podélná uzávěra jednostrannými
směrovacími deskami
odstup max. 10 m

výstražné světlo typu 1
nebo značka umístěna na
fluorescenčním žlutozeleném
podkladu, u ostatních vjezdů
shodně

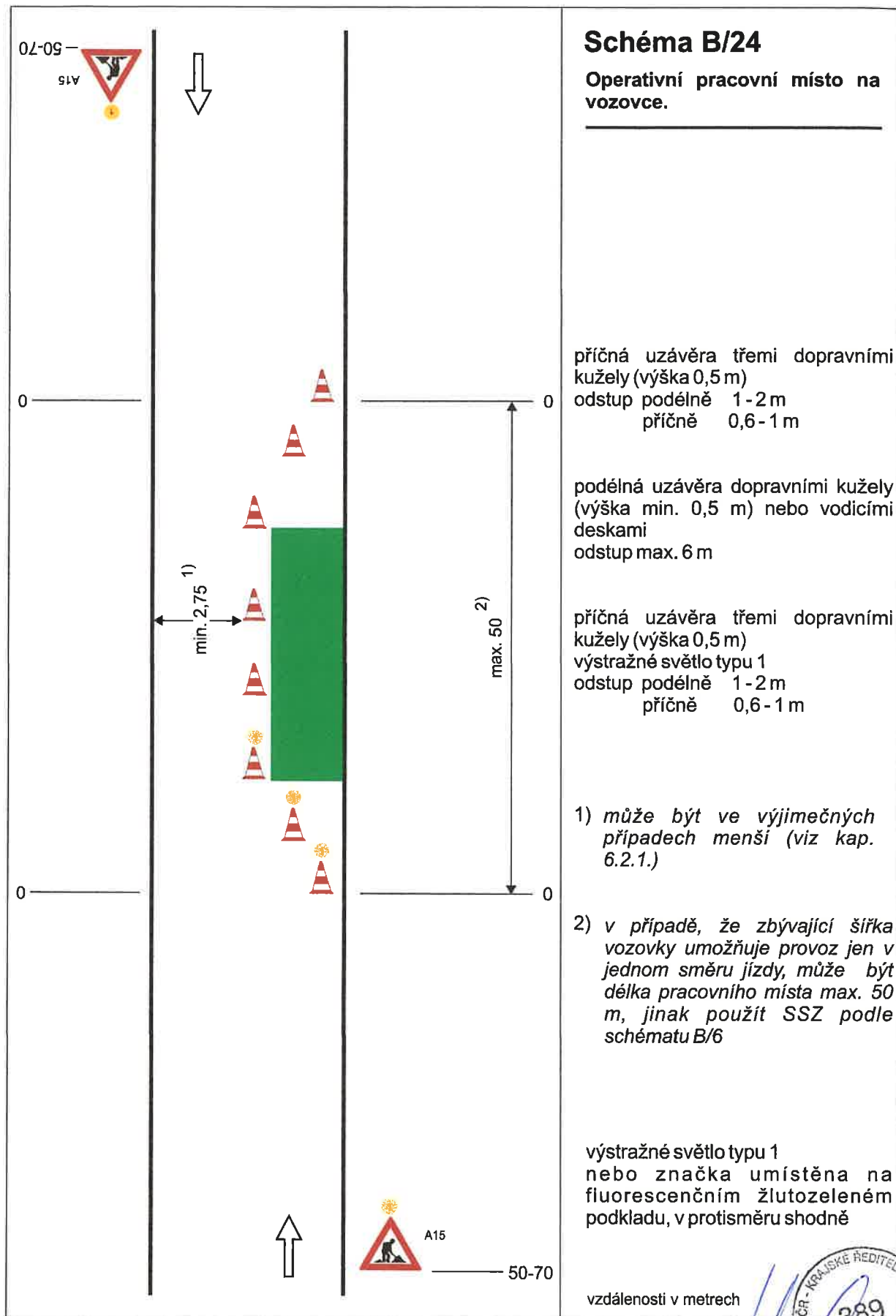
1) minimální šířka se zjišťuje
pomocí vlečných křivek

4.11.2022

KRPK - 91327/čj-2022-190206



vzdálenosti v metrech



7.11.2022 KRAJ - 91327/čj-2022-19026



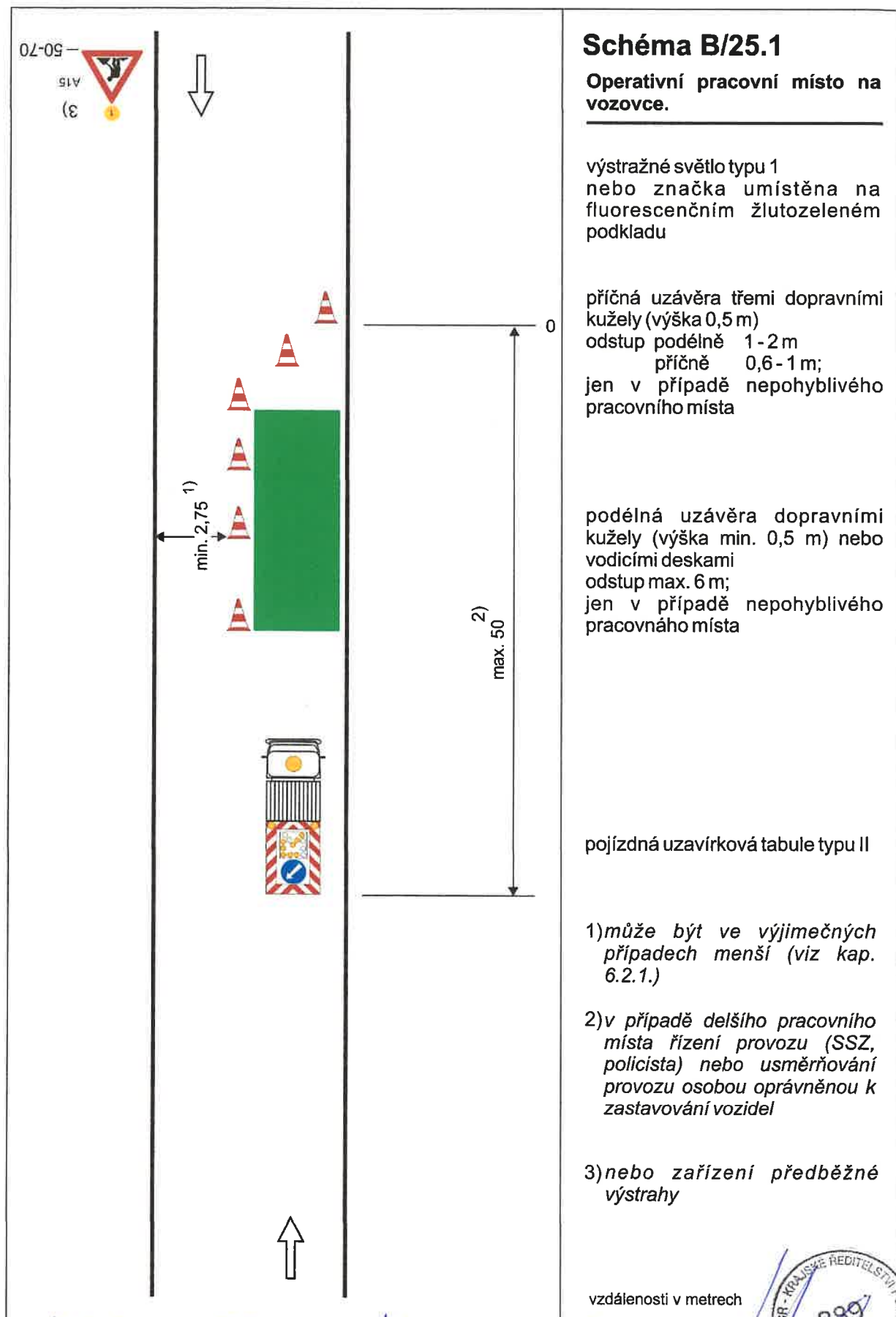


Schéma B/25.1

Operativní pracovní místo na vozovce.

výstražné světlo typu 1
nebo značka umístěna na
fluorescenčním žlutozeleném
podkladu

příčná uzávěra třemi dopravními
kužely (výška 0,5 m)
odstup podélně 1-2 m
příčně 0,6-1 m;
jen v případě nepohyblivého
pracovního místa

podélná uzávěra dopravními
kužely (výška min. 0,5 m) nebo
vodicími deskami
odstup max. 6 m;
jen v případě nepohyblivého
pracovního místa

pojízdná uzavírková tabule typu II

1) může být ve výjimečných
případech menší (viz kap.
6.2.1.)

2) v případě delšího pracovního
místa řízení provozu (SSZ,
policista) nebo usměrňování
provozu osobou oprávněnou k
zastavování vozidel

3) nebo zařízení předběžné
výstrahy

vzdálenosti v metrech

7.11.2022 KRAJ - 91334/ČJ-2022-190206

