

Schéma B/1

Standardní pracovní místo na pozemní komunikaci s malým dopravním zatížením.

6.10.2023 KRPK-74042/ČJ-2023-190206
 DI ÚO Cheb souhlasí dle přiložené situace.....

příčná uzávěra jedno-strannými směrovacími deskami
 odstup podélně 1 - 2 m
 příčně 0,6 - 1 m



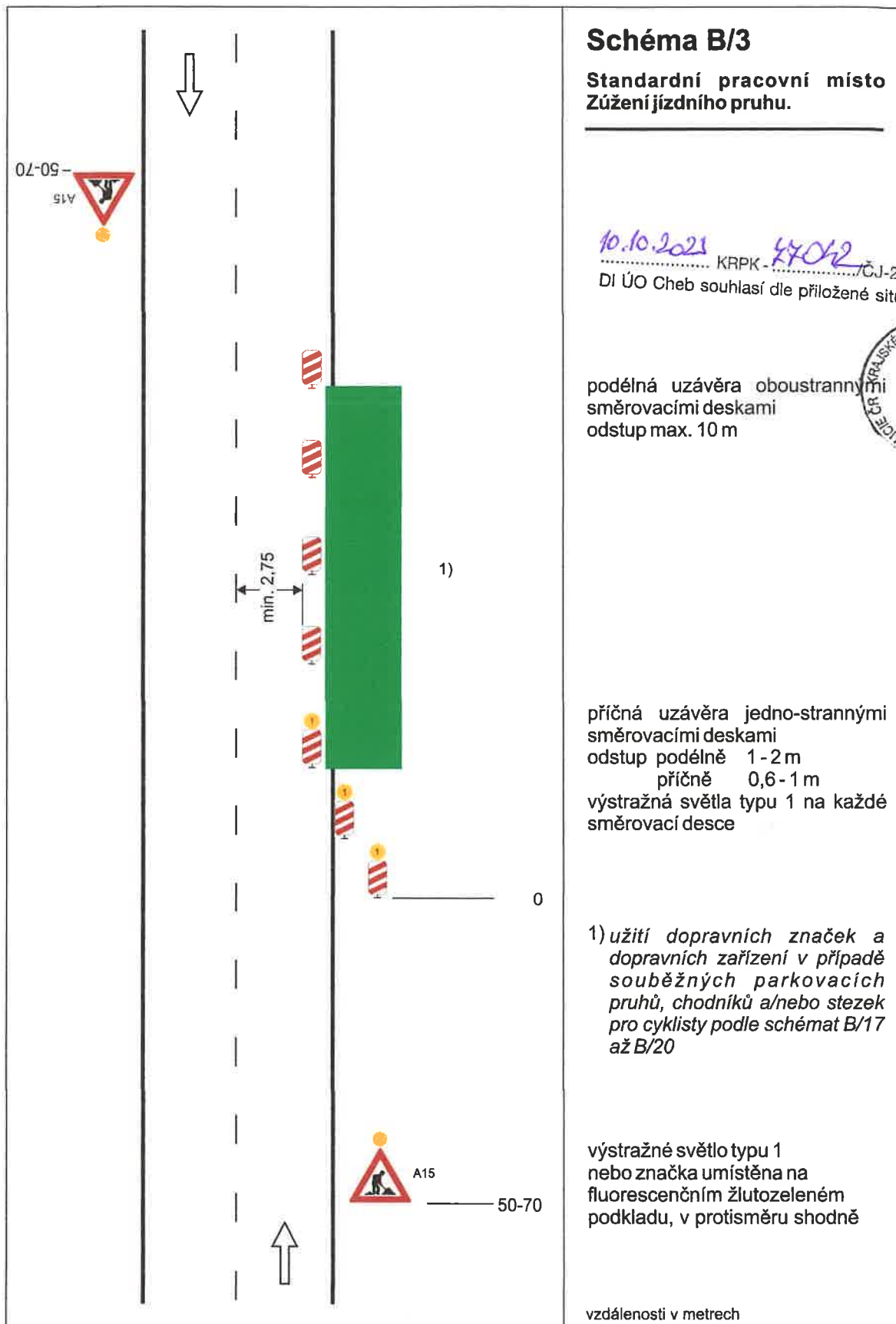
podélná uzávěra oboustrannými směrovacími deskami
 odstup max. 10 m

příčná uzávěra jednostrannými směrovacími deskami
 odstup podélně 1 - 2 m
 příčně 0,6 - 1 m
 výstražná světla typu 1 na každé směrovací desce

1)
 užití dopravních značek a dopravních zařízení v případě souběžných parkovacích pruhů, chodníků a/nebo stezek pro cyklisty podle schémat B/16 až B/20

vzdálenosti v metrech

24.10.2023
 MĚSTSKÝ ÚRAD CHEB
 odbor stavební a životního prostředí
 7.11.2023



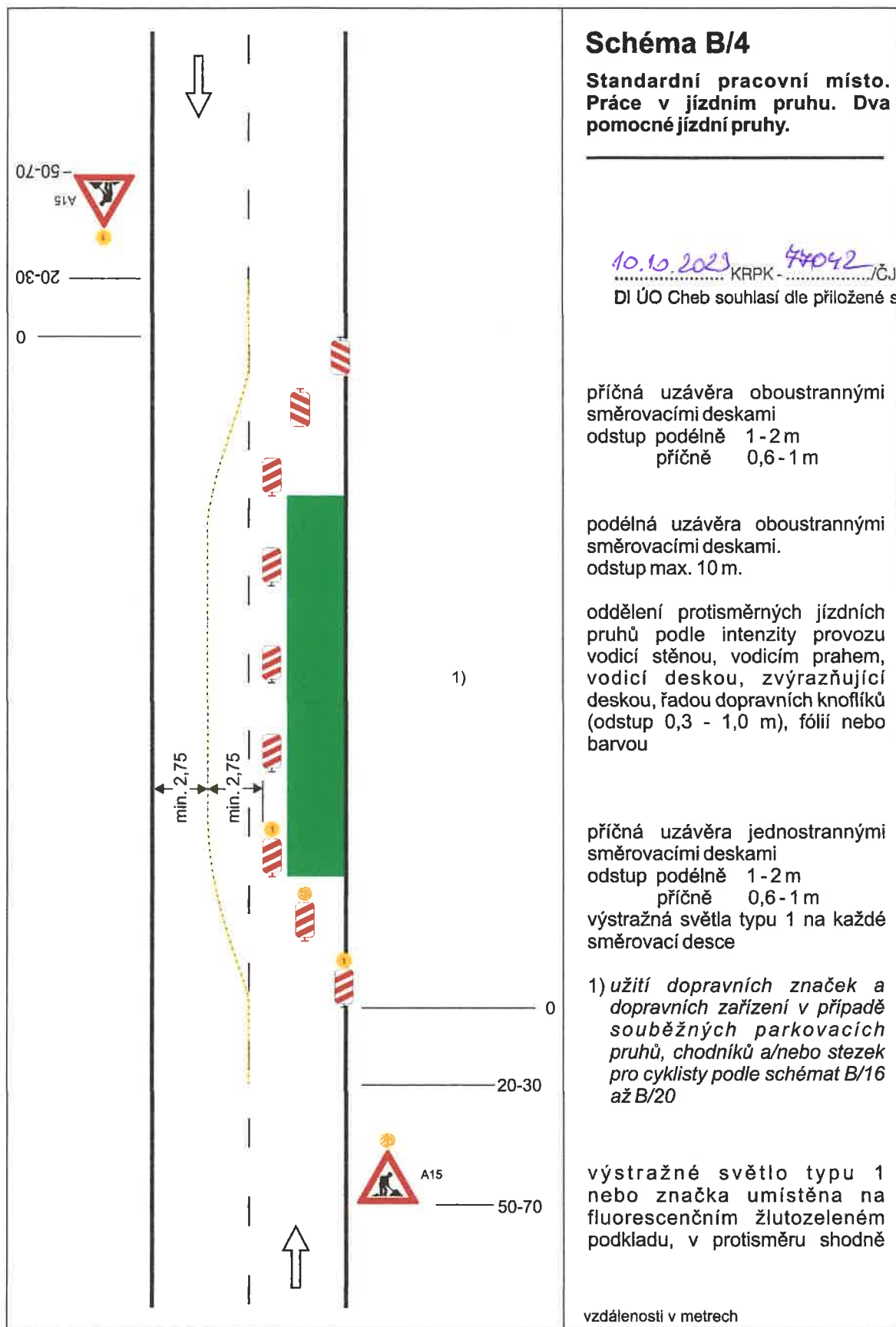


Schéma B/4

Standardní pracovní místo.
Práce v jízdním pruhu. Dva pomocné jízdní pruhy.

10.10.2023 KRPK-44042/ČJ-2023-190206
DI ÚO Cheb souhlasí dle přiložené situace



příčná uzávěra oboustrannými směrovacími deskami
odstup podélně 1-2 m
příčně 0,6-1 m

podélná uzávěra oboustrannými směrovacími deskami.
odstup max. 10 m.

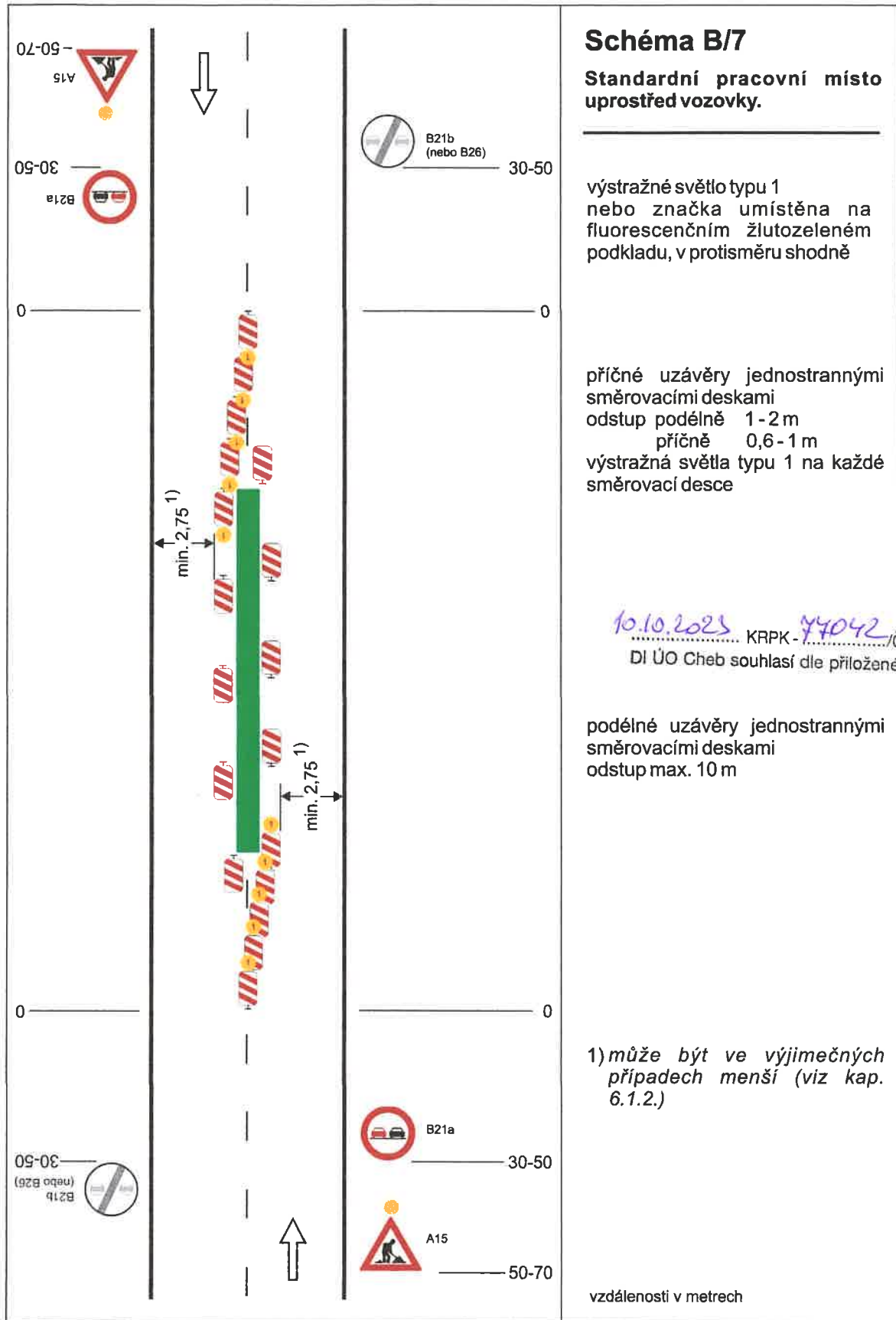
oddělení protisměrných jízdních pruhů podle intenzity provozu
vodicí stěnou, vodícím prahem, vodící deskou, zvýrazňující deskou, řadou dopravních knoflíků (odstup 0,3 - 1,0 m), fólií nebo barvou

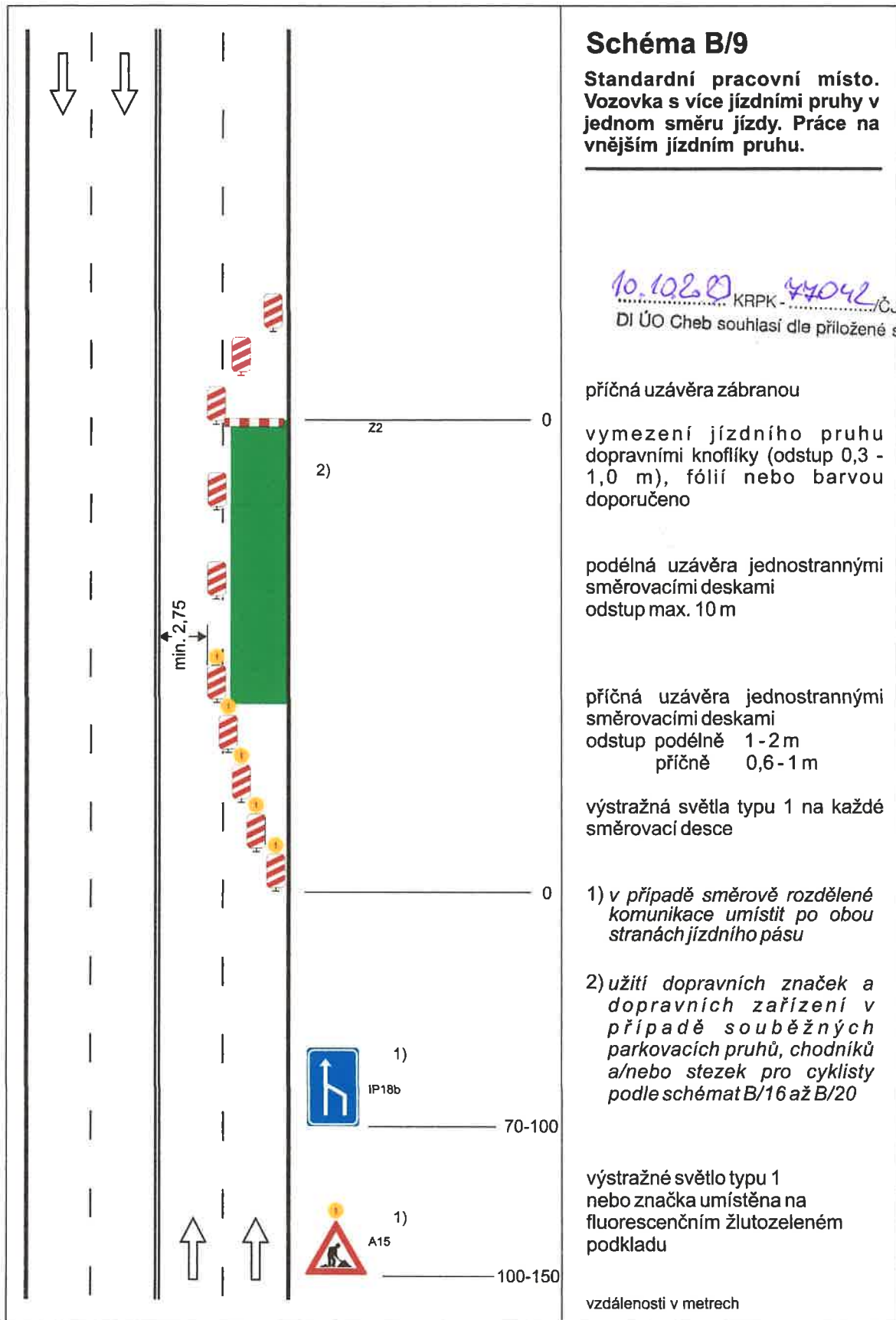
příčná uzávěra jednostrannými směrovacími deskami
odstup podélně 1-2 m
příčně 0,6-1 m
výstražná světla typu 1 na každé směrovací desce

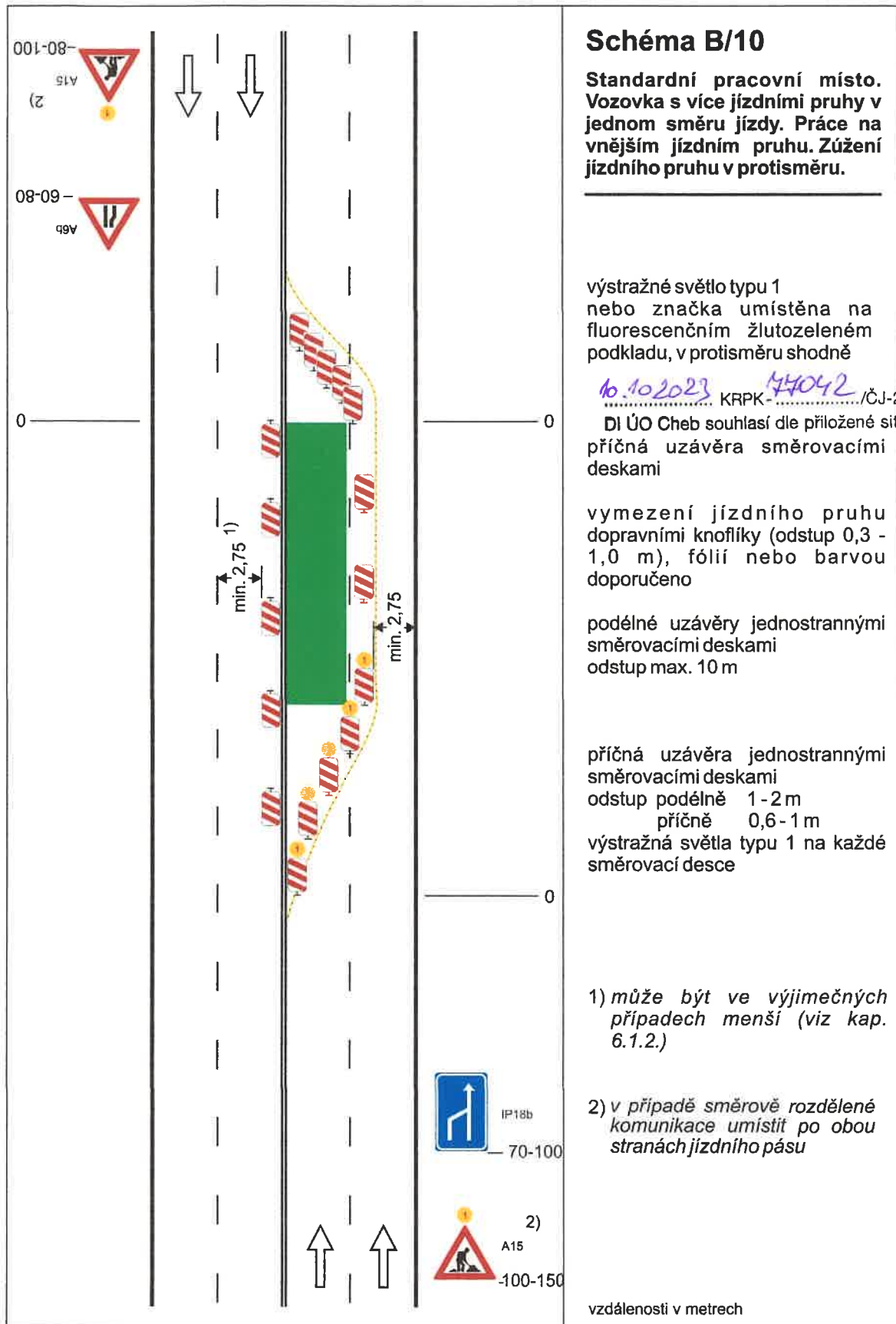
1) užití dopravních značek a dopravních zařízení v případě souběžných parkovacích pruhů, chodníků a/nebo stezek pro cyklisty podle schémat B/16 až B/20

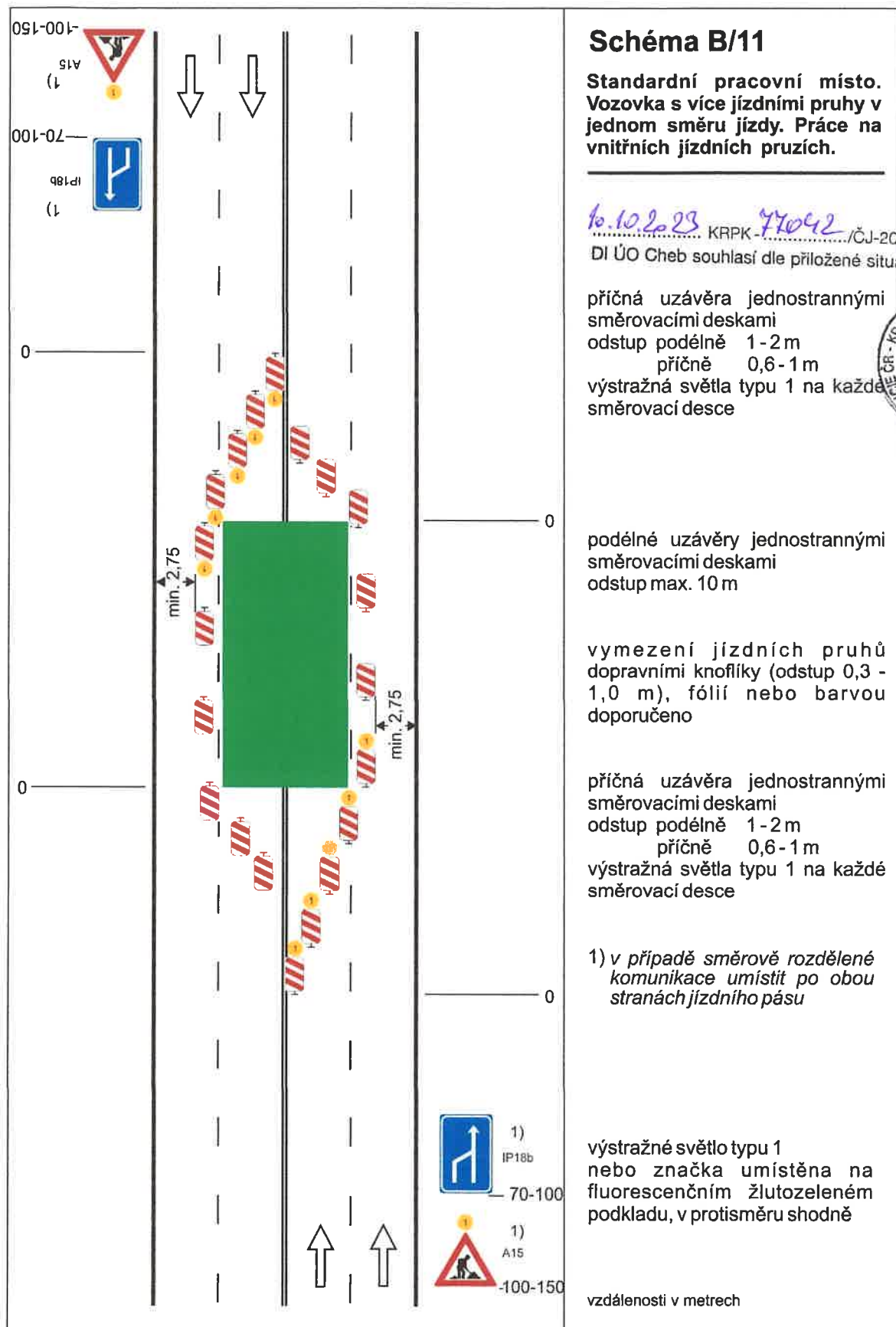
výstražné světlo typu 1 nebo značka umístěna na fluorescenčním žlutozeleném podkladu, v protisměru shodně

vzdálenosti v metrech









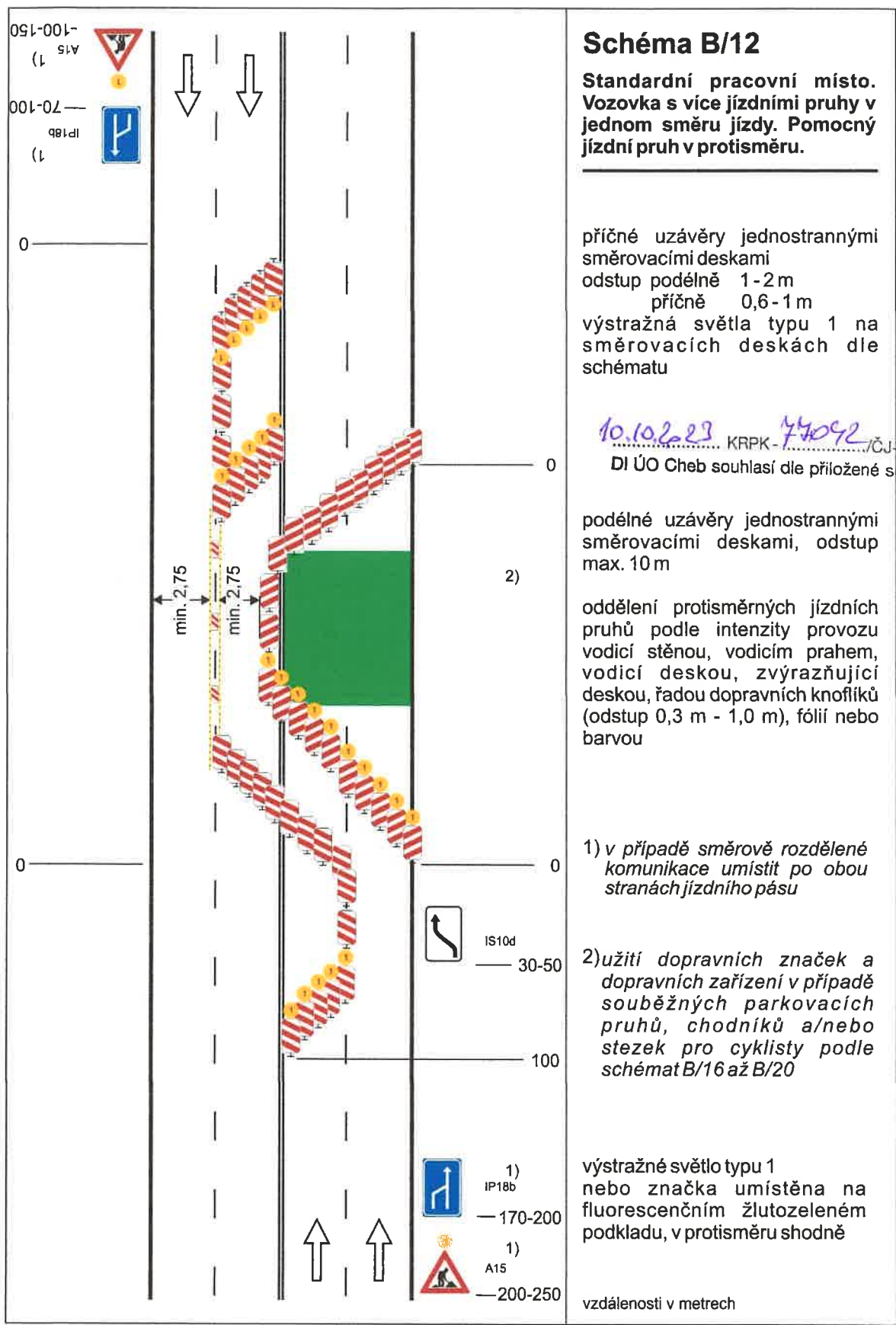


Schéma B/12

Standardní pracovní místo. Vozovka s více jízdními pruhy v jednom směru jízdy. Pomocný jízdni pruh v protisměru.

příčné uzávěry jednostrannými směrovacími deskami
 odstup podélně 1-2 m
 příčně 0,6-1 m
 výstražná světla typu 1 na směrovacích deskách dle schématu

10.10.2023 KRPK-44092 / ČJ-2023-190206
 DI ÚO Cheb souhlasí dle přiložené situace.....

podélné uzávěry jednostrannými směrovacími deskami, odstup max. 10 m

oddělení protisměrných jízdni pruhů podle intenzity provozu
 vodící stěnou, vodícím prahem, vodící deskou, zvýrazňující deskou, řadou dopravních knoflíků (odstup 0,3 m - 1,0 m), fólií nebo barvou

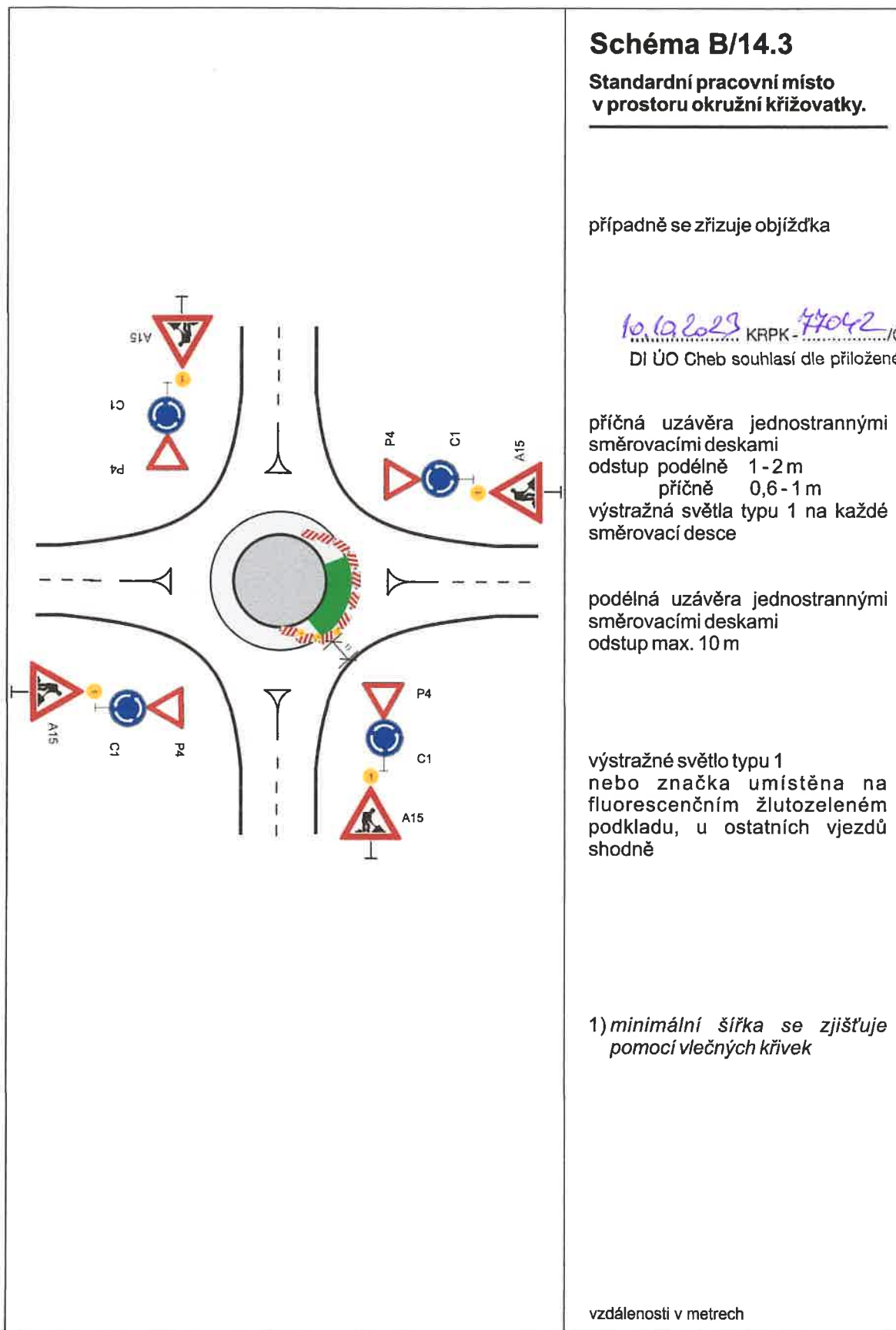
1) v případě směrově rozdělené komunikace umístit po obou stranách jízdniho pásu

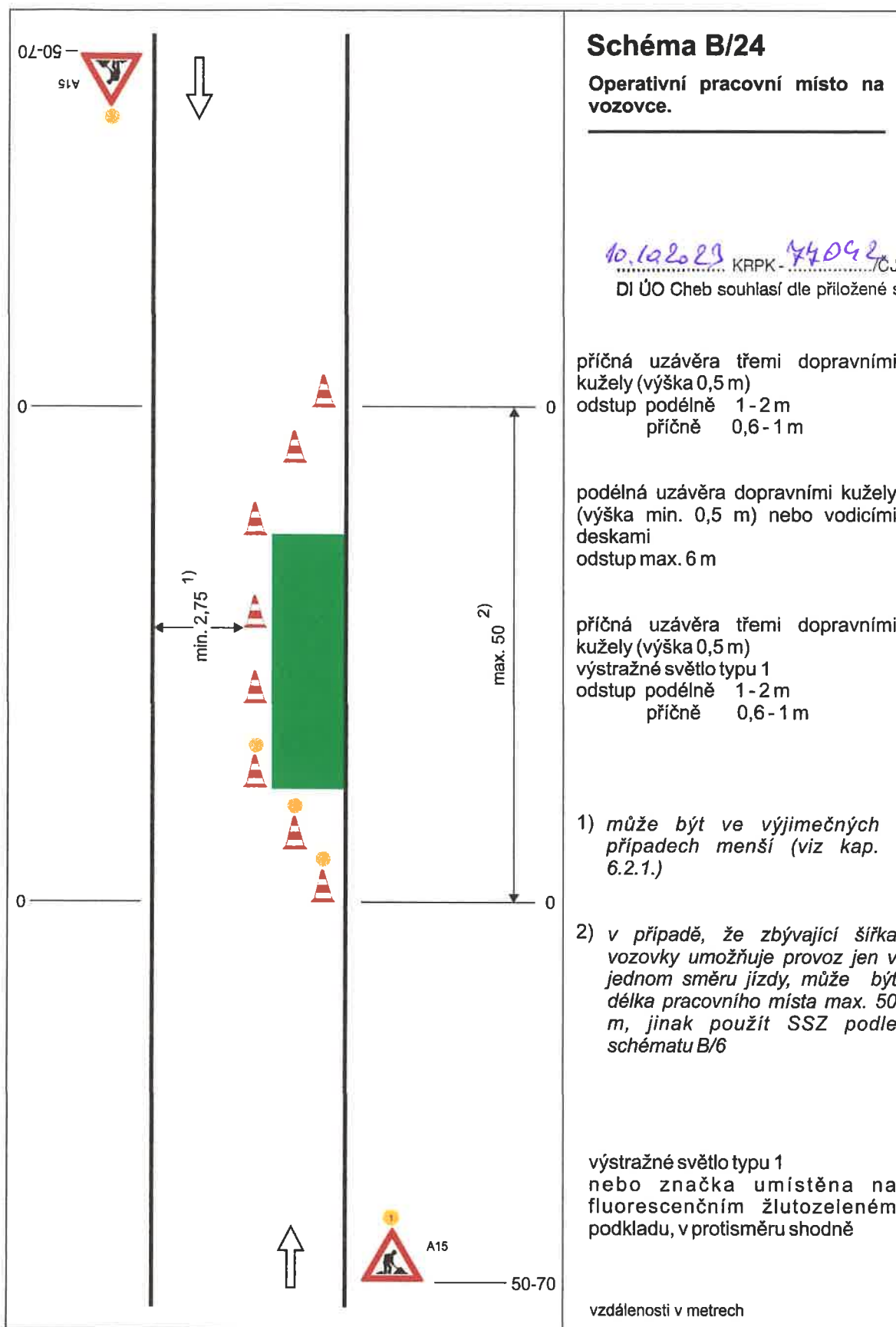
2) užití dopravních značek a dopravních zařízení v případě souběžných parkovacích pruhů, chodníků a/nebo stezek pro cyklisty podle schémat B/16 až B/20

výstražné světlo typu 1 nebo značka umístěna na fluorescenčním žlutozeleném podkladu, v protisměru shodně

vzdálenosti v metrech







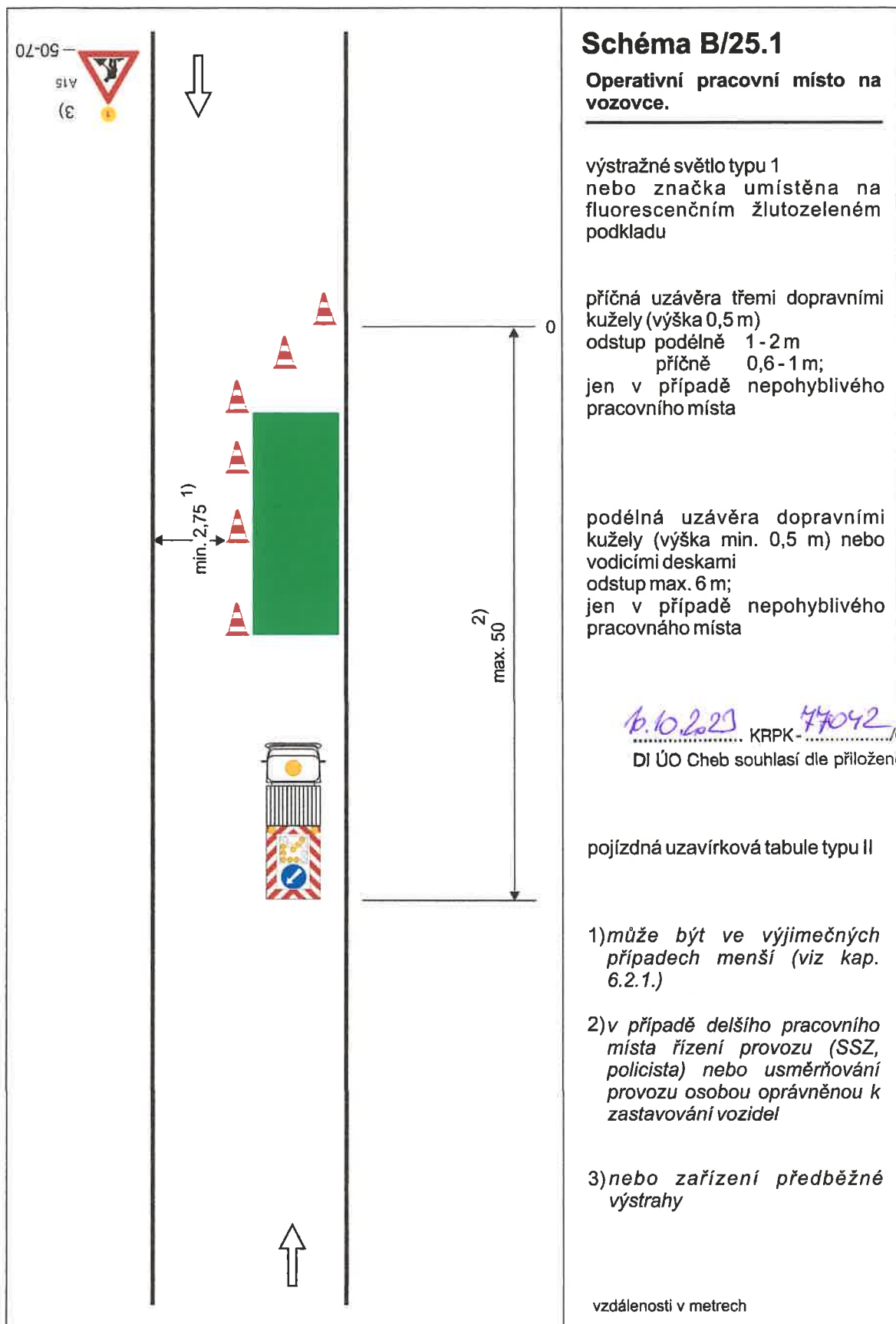


Schéma B/25.1

Operativní pracovní místo na vozovce.

výstražné světlo typu 1
nebo značka umístěna na
fluorescenčním žlutozeleném
podkladu

příčná uzávěra třemi dopravními
kužely (výška 0,5 m)
odstup podélně 1 - 2 m
příčně 0,6 - 1 m;
jen v případě nepohyblivého
pracovního místa

podélná uzávěra dopravními
kužely (výška min. 0,5 m) nebo
vodícími deskami
odstup max. 6 m;
jen v případě nepohyblivého
pracovního místa

16.10.2023 47042 /CJ-2023-190206
DI ÚO Cheb souhlasí dle přiložené situace



pojízdná uzavírková tabule typu II