

dne **2. 8. 2024** od **8:00** do **10:00** hodin

Plánovaná odstávka zahrnuje tyto lokality:**Nový Kostel (okres Cheb)**část obce **Božetín**

č. p. 133

kat. území **Božetín** (kód **707660**): parcelní č. 961/1část obce **Čížebná**

č. p. 28

část obce **Nový Kostel**

č. p. 1, 3, 8, 36, 41, 43, 61, 80, 85, 88-97, 99-106, 234

část obce **Spálená**

č. p. 4, 6, 10, 11, 15, 16, 40, 51, 75

č. ev. 1, 2

kat. území **Nový Kostel** (kód **707708**): parcelní č. 114/1, 124/1

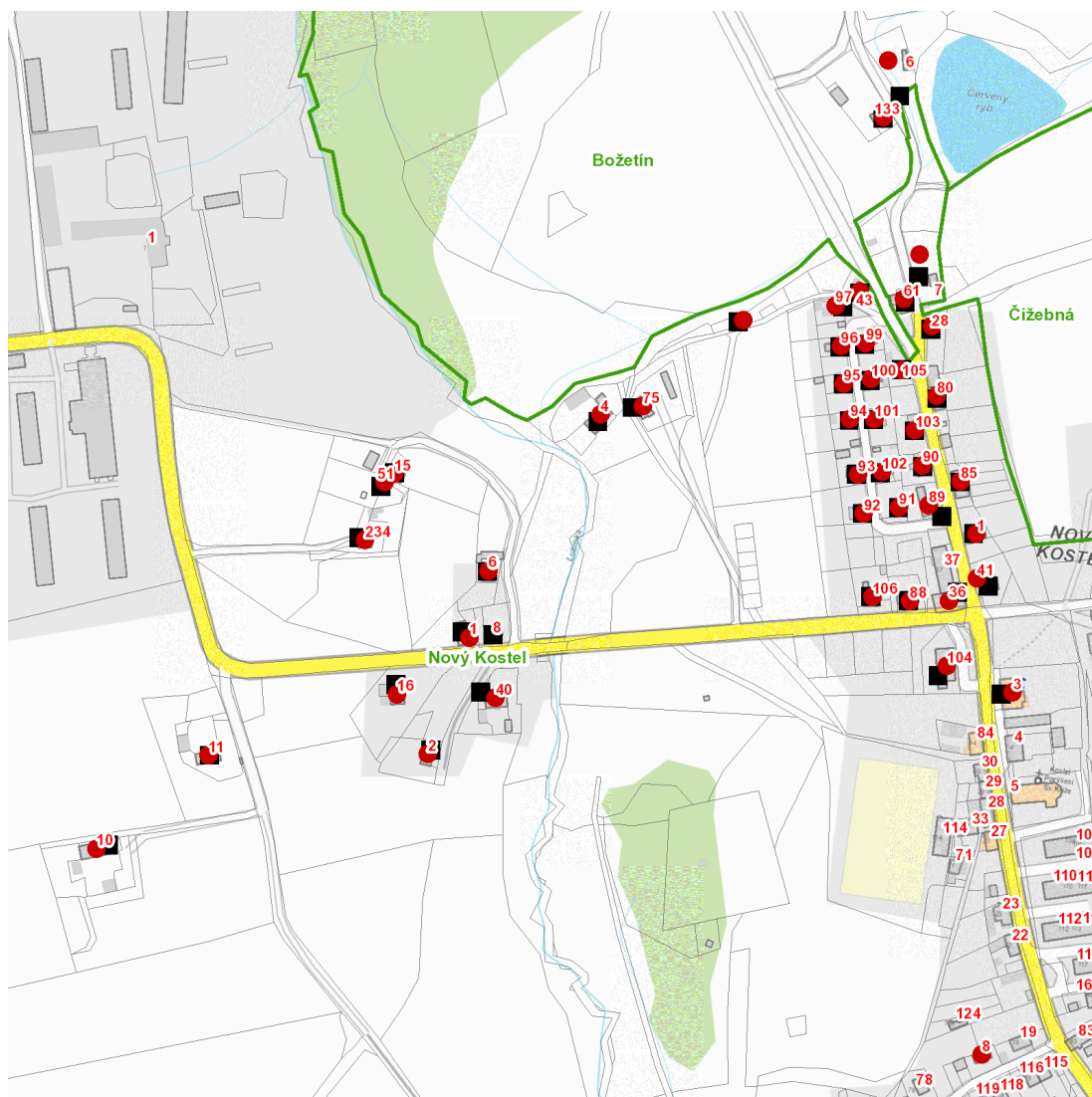
UPOZORNĚNÍ

Dotčené zařízení distribuční soustavy je nutné i v době odstávky považovat za zařízení pod napětím, a proto vás žádáme o dodržení všech zásad bezpečnosti a provedení opatření potřebných k zamezení případných škod na zdraví a majetku. | Provozovatelé výroben elektřiny jsou povinni zajistit přerušení dodávky elektřiny z výroby do vypnutého úseku distribuční soustavy.

NEJDE VÁM ELEKTŘINA...

TIP: Registrujte se zdarma na www.cezdistribuce.cz/sluzba a informace o odstávkách elektřiny budete dostávat e-mailem nebo SMS. U poruch zasíláme SMS s předpokládanou dobou obnovení dodávek. | Aktuální stav dodávek elektřiny na konkrétní adrese zjistíte snadno, rychle a bez registrace na portále **Bez Štávy** (www.bezstavy.cz).

dne **2. 8. 2024** od **8:00** do **10:00** hodin



Orientační mapový podklad odstávkou dotčených lokalit

VYSVĚTLIVKY

- – adresy dotčené odstávkou elektřiny
- – místa připojení k elektrické síti dotčená odstávkou

INFORMACE ZASLÁNA

IDDS: 48qamhc (Obec Nový Kostel)